

## Tagesausflüge

Arcen (4 km.): Thermalbad Arcen, Schlossgärten Arcen, Brauerei Hertog Jan, Getreide Distillerie De IJsvogel, Eisdiele Clevers.

Spielpark: Klein Zwitserland, Toverland, Erdbeerland, Roeffen Mart, Irrland.

Blaue Beeren Hayberries, Forellenzucht Keijsersberg.

Heimatmuseum für Spargel- und Champignonzucht De Loch, t

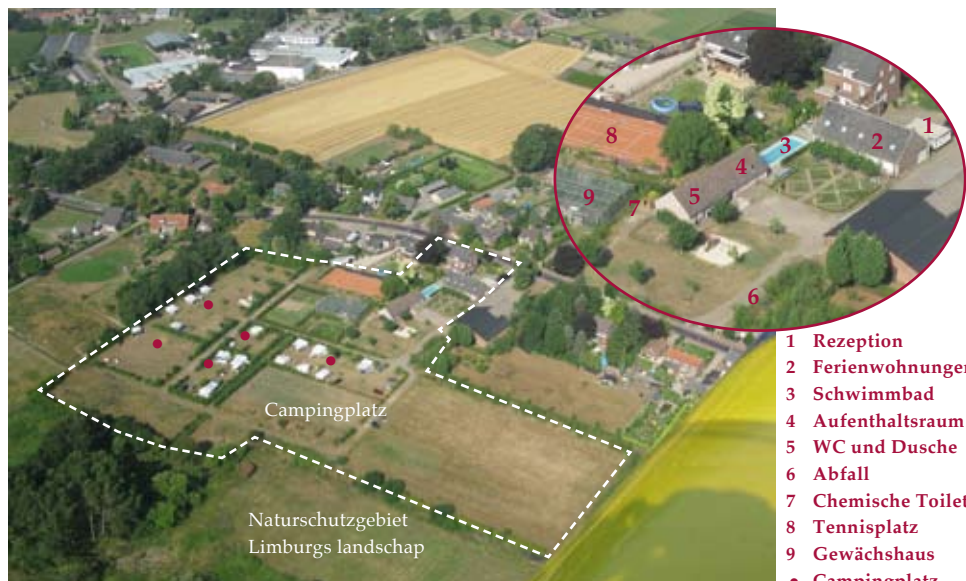
Kriegs Museum Overloon, Museum De Kantfabriek, Limburgs Museum.

Bei 'De Rozenhof' in Lottum gibt es ein Informationszentrum mit Rosengarten.



Angeschlossen und überprüft durch: Vekabo, ANWB, Acsi

## Grundriß



- 1 Rezeption
- 2 Ferienwohnungen
- 3 Schwimmbad
- 4 Aufenthaltsraum
- 5 WC und Dusche
- 6 Abfall
- 7 Chemische Toilette
- 8 Tennisplatz
- 9 Gewächshaus
- Campingplatz

Familie Ramakers (Albert, Marleen, Fé, Boris en Sam)

Adresse De Rozenhorst,  
Hoofdstraat 45  
5973 ND Lottum,  
Niederlande

Telephon 0031(0)77 - 32 70 340

Internet 0031(0)6 - 14 13 37 55  
www.rozenhorst.com  
E-Mail info@rozenhorst.com



# De Rozenhorst

*Gemütlicher Campingplatz und  
3 Ferienwohnungen*

**Limburg, Niederlande**



## Der Minicamping

Der ländliche Raum des Geländes befindet sich im Dorf. Der Rückseite grenzt an eine Natur Landschaft. Auf 2 Hektar Land bietet der Campingplatz 25 sehr geräumige Plätze mit gemischten Hecken und Hochstamm Obstbäumen an. Jeder Platz hat Wasser und Strom (bis zu 10 - Ampere). Die Stellplätze sind geeignet für Zelt, Caravan oder Wohnmobil. Die sanitären Einrichtungen sind gut und sauber, insgesamt 6 Duschen und 6 Toiletten. Es gibt auch eine separate sanitäre Einrichtung für Behinderte oder Familien mit Babys. Für den Abwasch ist innerhalb und außerhalb ein Waschbecken mit warmen Wasser. Es gibt auch einen Kühlschrank, Waschmaschine und Trockner. WLAN ist anwesend.



### Entspannung

Ein Bolzplatz zum kicken ist vorhanden, eine Tennisbahn und ein kleines Aussenschwimmbad (11 x 4 m.), ein Ping-Pong-Tisch und Tischfußball. Ein Gesellschaftsraum mit Bücher, Spielen, Holzofen und TV. Einen Gefrierschrank für Eis und einen getränk-kühlschrank zur Selbstbedienung. Es gibt ein altes Gewächshaus mit Tischen und Stühlen wo man zum Beispiel grillen kan.

Für Kinder gibt es einen Kaninchenhügel, Kettcars, ein Dreirad, einen Kinderroller, eine Schaukel, eine Rutschbahn und einen Sandkasten mit Kran.



### Lottum und Umwelt

Lottum ist ein kleines Dorf an der Maas in dem einladenden Nord-Limburg. Das Dorf hat eine Bäckerei, einen Supermarkt, 2 Wirtschaften, Kaffee- und Teestube und eine Snackbar. Im Sommer gibt einige Terrassen. Lottum hat eine Kirche, eine Windmühle und ein Schloss. In Lottum werden jährlich 20 Millionen Rosen gezüchtet. Alle 2 Jahre findet an einem Wochenende im August das Rosenfest statt. Das ganze Dorf ist mit Rosen geschmückt.



### Radfahren end Wandern

Es gibt mehrere schöne ausgeschilderte Rad und Wanderwegen entlang der Maas und durch Wälder und Felder. In Lottum ist der Rosenstrecke sehr beliebt. Ein angenehmer Spaziergang vom Campingplatz bis Arcen ist 4 km.



Die Fähre über den Fluss verbindet Lottum mit Arcen.

'De maashopper' ist ein Boot auf dem Sie mit dem Fahrrad an verschiedene Orte anlegen können. Es gibt in den Dörfern mehrere gute Restaurants.



*Das Gelände und die Einrichtungen sind nachhaltigen / ökologischen Methoden beibehalten.*

## Die drei Ferienwohnungen

Die drei Wohnungen sind nebeneinander in einem historischen Bauernhof aus dem 18 Jahrhundert untergebracht. Jedes Zimmer verfügt über eine Terrassentür zum Rosengarten.



Alle Wohnungen haben eine Küche mit Spülmaschine, Kühlschrank, Gasherd und Mikrowelle. Die Häuser haben Fußbodenheizung. Es gibt einen Fernseher mit DVD und es gibt Internet. In einem gemeinsamen Raum ist ein Gefrierschrank, Ofen, Waschmaschine und Trockner.



Man kann die Einrichtungen des Campingplatzes nutzen.

**Wohnung A** (6 Personen): Die größte Wohnung verfügt über ein großes Wohnzimmer mit Küche, zwei Toiletten und ein geräumiges Badezimmer mit Dusche und Badewanne. Hier befinden sich drei Schlafzimmer mit je zwei Betten.

**Wohnung B** (6 Personen): Wohnzimmer, Küche, Dusche, Zwei Toiletten und drei Schlafzimmer mit je zwei Betten.

**Wohnung C** (2 personen): eignet sich auch für Behinderten. Verfügt über ein Wohnzimmer mit Küche, ein Schlafzimmer und Badezimmer.



### Gruppen Unterbringung

Zwei oder drei Häuser können miteinander kombiniert werden und Etagenbetten oder Zustellbetten sind vorhanden. Ideal für Familienfeiern oder Gruppen von Freunden bis 22 Personen.

